

Oyu

by Yum Asia



Hidden
Under
Touch Sensitive

Smart Instant
Hot Water Dispenser

Model - YUM OYU4
4 Litre Capacity



Model YUM-OYU4

Oyu

Bedankt dat u deze Yum Asia Slimme directe heetwaterdispenser (Model YUM-OYU4), met de naam 'Oyu'. Bij Yum Asia hebben we dankzij onze ervaring met toonaangevende merken en technologie de kennis opgedaan die nodig is om deze perfecte directe heetwaterdispensers te produceren. Dit betekent dat dit product is ontworpen volgens de hoogste normen op het gebied van kwaliteit, functionaliteit en design, en nog belangrijker, met de passie die we hebben voor apparaten die echt, echt goed werken!

Voor meer details gaat u naar: www.yum-asia.com/uk/warranty (VK) en www.yum-asia.com/eu/warranty (EU). Bewaar deze gebruiksaanwijzing samen met uw aankoopbewijs en, indien mogelijk, de kartonnen doos en verpakking. De meest recente versie van deze handleiding is beschikbaar om te bekijken of te downloaden via www.yum-asia.com

Hebt u vragen over dit product? Neem gerust contact met ons op via hello@yum-asia.com – we helpen u graag verder.

OPGELET!

Lees deze gebruiksaanwijzing zorgvuldig door voordat u het apparaat gebruikt. Deze bevat belangrijke informatie over uw veiligheid en aanbevelingen voor het juiste gebruik en onderhoud van het apparaat.

Nogmaals hartelijk dank!

Het Yum Asia Team

1. BELANGRIJKE VEILIGHEIDSMATREGELEN Volg deze instructies zorgvuldig



DEZE WAARSCHUWINGEN EN VOORZORGSMATREGELEN ZIJN BEDOELD OM SCHADE AAN EIGENDOMMEN OF LETSEL AAN U EN ANDEREN TE VOORKOMEN

Wijzig deze waterdispenser niet. Alleen een gekwalificeerde reparateur mag dit apparaat demonteren of repareren.

Steek de stekker volledig en stevig in het stopcontact.

Een los ingestoken stekker kan brand, elektrische schokken, kortsluiting of rookvorming veroorzaken.

Gebruik alleen een stopcontact met een minimaal vermogen van 15 ampère.

Maak de contactpunten van de stekker schoon als deze vuil zijn.

Vuil op de contactpunten van de stekker kan brand veroorzaken.

Dit apparaat kan worden gebruikt door kinderen vanaf 8 jaar en door personen met beperkte fysieke, sensorische of mentale vermogens of met een gebrek aan ervaring en kennis, mits zij onder toezicht staan of instructies hebben gekregen over het veilige gebruik van het apparaat en zij de gevaren begrijpen die hiermee gepaard gaan.

Schoonmaken en onderhoud door de gebruiker mag niet uitgevoerd worden door kinderen zonder toezicht.

Kinderen mogen niet spelen met het toestel.

Gebruik het apparaat niet als het netsnoer of de stekker beschadigd is of als de stekker losjes in het stopcontact zit. Dit kan leiden tot elektrische schokken, kortsluiting of brand.

Steek de stekker niet in of trek deze niet uit met natte handen. Dit kan elektrische schokken of letsel veroorzaken

Gebruik alleen de onderdelen die bij deze waterdispenser zijn geleverd.

Raak de uitloop van de dispenser niet aan.

Dit kan brandwonden of verbranding veroorzaken. Wees extra voorzichtig in de buurt van kinderen

Dompel de waterdispenser niet in water.

Dit kan een kortsluiting of elektrische schokken veroorzaken.

Trek de stekker altijd uit het stopcontact door de stekker zelf vast te houden en niet door aan het snoer te trekken.

Steek het uiteinde van het netsnoer stevig in de elektrische aansluiting. Zo niet, dan kan dit elektrische schokken, brand veroorzaken of ertoe leiden dat de waterdispenser niet werkt.

Stop onmiddellijk met het gebruik als u EEN van de volgende zaken opmerkt:

De netstekker of het netsnoer wordt zeer heet.

Het netsnoer is beschadigd of de stroom schakelt in/uit wanneer het snoer wordt aangeraakt

De behuizing van de waterverwarmer is vervormd of ongewoon heet

Er komt rook uit de waterverwarmer of er is een brandgeur

Een onderdeel van de waterverwarmer is gebarsten, los of instabiel.

Alleen met water gebruiken

Gebruik het niet voor het opwarmen van andere vloeistoffen

Beschadig het netsnoer niet.

Buig, draai, bundel of wijzig het netsnoer niet. Plaats het snoer niet op of nabij hete oppervlakken of apparaten, onder zware voorwerpen of tussen objecten.

Een beschadigd netsnoer kan elektrische schokken of brand veroorzaken.

Dit apparaat is bedoeld voor gebruik in huishoudens en kleine kantoren. Elk ander gebruik voor commerciële doeleinden maakt de garantie ongeldig.

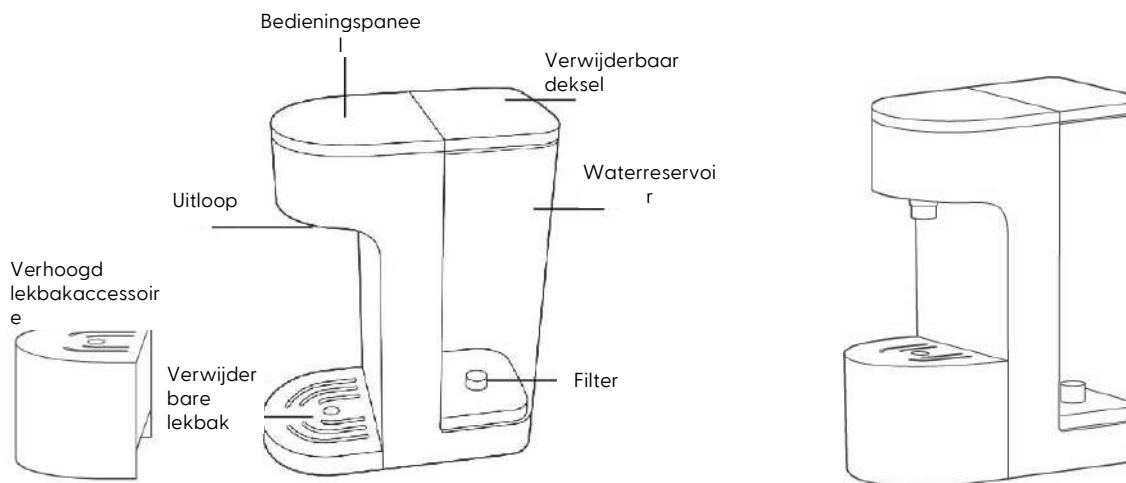
2. BESCHRIJVING VAN DE DISPENSER

Uw Yum Asia Oyu slimme directe heetwaterdispenser stelt u in staat om direct te genieten van vers en veilig warm of koud water in uw woning of kleine kantoor. Met een grote capaciteit van 4 liter kunt u op elk moment genieten van drankjes op precies de juiste temperatuur en alleen de hoeveelheid water verwarmen die u wilt gebruiken, waardoor u geld bespaart.

De Oyu heetwaterdispenser heeft een hoogstroommechanisme, zodat u kopjes of andere houders sneller kunt vullen. Het apparaat levert bijna kokend water, ideaal voor het bereiden van koffie, thee, soepen of andere instant of warme maaltijden, met onze constante stroomfunctie die zorgt voor minder spatten van heet water op uw aanrecht. De bediening met één knop is eenvoudig te gebruiken en heeft een anti-verbrandingsfunctie om het per ongeluk tappen van heet water te voorkomen. Het stijlvolle en moderne witte design past in veel huizen en kantoren.

2.1 ONTWERP VAN DE DISPENSER

Maak kennis met uw Oyu slimme directe heetwaterdispenser!



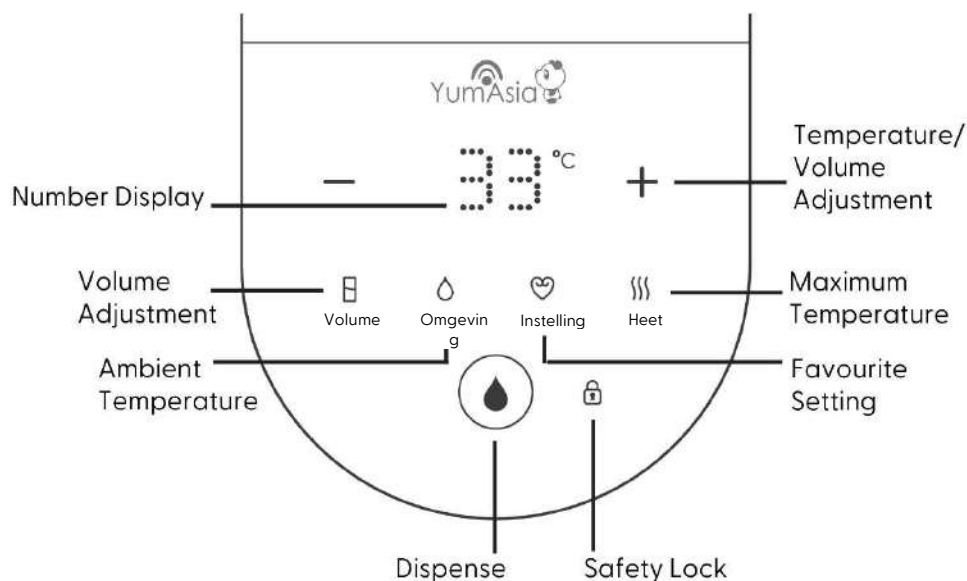
3. WERKING DISPENSER

3.1 VÓÓR GEBRUIK

1. Open de verpakking, haal de dispenser voorzichtig eruit en verwijder alle verpakings- en promotiemateriaal.
2. Haal alle accessoires en de gebruiksaanwijzing uit de verpakking.
3. Verwijder eventuele promotionele stickers. Veeg de behuizing van de dispenser af met een vochtige doek.
4. Was het waterreservoir en het deksel met een zachte spons in een warm sopje. Veeg vervolgens grondig droog.
5. Vul het reservoir en tap op de hoogste temperatuur totdat het waterreservoir leeg is.

3.2 NAVIGEREN DOOR DE BEDIENINGSELEMENTEN

Het display van de Oyu is aanraakgevoelig en eenvoudig te gebruiken met een helder, geavanceerd 'Ice White' Motouch-paneel.



Volume

Volume

Stelt het tapvolume in van 150 tot 500 ml in stappen van 50 ml



Ambient

Omgeving

De omgevingstemperatuur van het water in het reservoir. Deze temperatuur wordt standaard weergegeven wanneer de Oyu naar stand-by schakelt



Setting

Instelling

Uw favoriete temperatuur en tapvolume programmeren. De standaard temperatuur is 50°C



Hot

Heet

Het tappen van water op de maximale temperatuur (99°C)



Vergrendeling

Het display van de dispenser ver- of ontgrendelen. Na het indrukken blijft het display 7 seconden ontgrendeld en vervolgens wordt het opnieuw vergrendeld. Dit is een anti-verbrandingsmechanisme. Bij vergrendeling brandt het rood.



Waterdruppel

Druk eenmaal om water te tappen. U kunt deze knop ook indrukken terwijl water wordt getapt om het tappen te stoppen. Tijdens het tappen knippert deze blauw.

3.3 WATER TAPPEN

Normale werking

1. Druk op het vergrendelingsymbool (dit heeft een rood licht als de waterdispenser is vergrendeld).
2. Stel het tapvolume in. Druk op de volumeknop en stel het volume naar wens in met behulp van de + of – knoppen aan weerszijden van het display (volumebereik is 150 tot 500 ml in stappen van 50 ml).
3. Druk op het omgevingsymbool (voor aanpassing naar uw gewenste temperatuur) of het heet-symbool, afhankelijk van de gewenste watertemperatuur.
4. Tap water door op het waterdruppel-symbool te drukken.

Favoriete volume- en temperatuurinstelling (Geheugenfunctie)

1. Druk op het vergrendelingsymbool (dit heeft een rood licht als de waterdispenser is vergrendeld).
2. Druk op het volume-symbool en stel het volume naar wens in met behulp van de + of – knoppen aan weerszijden van het display (volumebereik is 150 tot 500 ml in stappen van 50 ml).
3. Druk op het instellingsymbool en pas de temperatuur aan met de + of – knoppen aan weerszijden van het display (standaardtemperatuur is 50°C en aanpasbaar in stappen van 5°C).
4. Druk op het vergrendelingsymbool om deze instellingen in het geheugen op te slaan. Wanneer u de dispenser ontgrendelt, onthoudt deze uw instellingen en zal automatisch tappen wanneer u op de tappen-knop drukt. Druk om deze instelling te wissen na het ontgrendelen op een andere knop. Dit annuleert de opgeslagen instellingen.

OPMERKING: Als u op enig moment het water tappen wilt stoppen, druk dan opnieuw op het waterdruppelsymbool of het vergrendelingsymbool.

Als de Oyu 60 seconden niet wordt gebruikt, wordt het display volledig uitgeschakeld, behalve het rode vergrendelingsymbool. Druk op een willekeurig deel van het bedieningspaneel om het apparaat weer in te schakelen.



Als het waterniveau in het reservoir **tot minder dan een kwart is gedaald**, druk dan **niet** doorlopend op de tappen-knop. Als de tappen-knop **continu wordt ingedrukt** terwijl het reservoir bijna leeg is, bestaat **het risico** dat het verwarmingselement **doorbrandt**.



Opgelet – De Oyu is heel anders dan een waterkoker. In tegenstelling tot een traditionele waterkoker hoeft u een vers getapt drankje niet te laten afkoelen. Het geeft water af op een ‘klaar om te drinken’ temperatuur.

4. TEMPERATUURGIDS VOOR DRANKEN

Uw Oyu slimme directe heetwaterdispenser is ideaal voor verschillende toepassingen. Of u nu water op kamertemperatuur wilt om te drinken, kokend water voor groenten of noedels, of een scala aan verschillende temperaturen voor thee of koffie, Oyu is absoluut het juiste product voor u. Hier is een gids voor de verschillende temperaturen voor verschillende soorten drank:

Zwarte thee, zoals gewone Britse thee, Darjeeling, Assam: zet bij een maximale temperatuur van 99°C

Kruidenthee: zet bij een maximale temperatuur van 99°C

Earl Grey: zet bij 95°C

Oolong thee: zet bij 90°C

Groene thee zoals **Sencha** en **Matcha**: zet bij 80°C

Witte thee: zet bij 70°C

Gyokuro groene thee: zet bij 60°C

Koffie: Als koffie met te heet water wordt gezet, kan dit de koffie verbranden en de smaak veranderen. Gebruik daarom nooit water op de maximale temperatuur. De ideale temperatuur voor koffie is 91-96°C - hoe dichter bij 96°C, hoe beter. Gebruik voor sommige voorgemixte koffies (bijv. Cappuccino-sachets) een lagere temperatuur van 80°C.

Babymelk (poedervorm): Gebruik water op 70°C om bacteriën in het melkpoeder te doden. Laat de melk vervolgens afkoelen of spoel deze onder een koude kraan tot de juiste drinktemperatuur.

5. REINIGING EN ONTKALKING

Gebruik een vochtige doek of spons om de buitenkant van de Oyu schoon te maken en veeg het apparaat schoon. Veeg droog met keukenpapier of een droge doek. Om een veilige en efficiënte werking van uw Oyu slimme directe heetwaterdispenser te garanderen, is het noodzakelijk en belangrijk om deze regelmatig te ontkalken. In gebieden met hard water moet vaker worden ontkalkt dan normaal (vraag uw waterbedrijf welk type water er in uw regio is).

Kalkafzettingen voorkomen dat het verwarmingselement de warmte efficiënt geleidt en verbruiken daardoor onnodig elektriciteit. Kalk kan ook storingen of defecten aan uw Oyu veroorzaken. In gebieden met normaal water adviseren we om elke 2 maanden te ontkalken. U kunt op twee manieren ontkalken: met een ontkalker voor waterkokers of met azijn of citroenzuurpoeder.

Ontkalken met een ontkalker voor waterkokers

1. Vul het waterreservoir tot halverwege (ongeveer 2 liter) en plaats een maatbeker onder de uitloop. Tap 500 ml water op de maximale temperatuur in de maatbeker.
2. Voeg het ontkalkingsproduct voor waterkokers toe aan het hete water en roer tot het volledig is opgelost.
3. Giet de inhoud van de maatbeker terug in het waterreservoir en plaats het deksel erop.
4. Zet de maatbeker opnieuw onder de uitloop en tap 500 ml water, gooi het water weg.
5. Blijf water tappen en weggooien totdat het waterreservoir leeg is en de E2-foutmelding op het display verschijnt.
6. Vul het reservoir met vers water en herhaal stappen 4 en 5.
7. Spoel het waterreservoir grondig door het meerdere keren te vullen en te legen met schoon water.
8. Vul het reservoir opnieuw met vers water en herhaal stappen 4 en 5. Wanneer het reservoir bijna leeg is, giet het resterend water eruit en vul het opnieuw met vers water.

Ontkalken met azijn of citroenzuur

1. U kunt citroenzuurpoeder of gewone azijn (mout of wit) gebruiken om uw Oyu te ontkalken.
2. Bij gebruik van azijn: maak een oplossing van 1 kopje azijn per kopje heet water. Voeg deze oplossing toe aan het water in het reservoir (zoals hierboven, vul tot de 2 liter markering). Bij gebruik van citroenzuur: meng 30 g citroenzuurpoeder met 500 ml heet water. Voeg deze oplossing toe aan het water in het reservoir (zoals hierboven, vul tot de 2 liter markering).
3. Laat het mengsel 1 uur staan en tap vervolgens het water zoals beschreven in stappen 4 en 5.
4. Gooi het resterende water weg en spoel het waterreservoir meerdere keren grondig met schoon water (totdat er geen geur meer waarneembaar is).



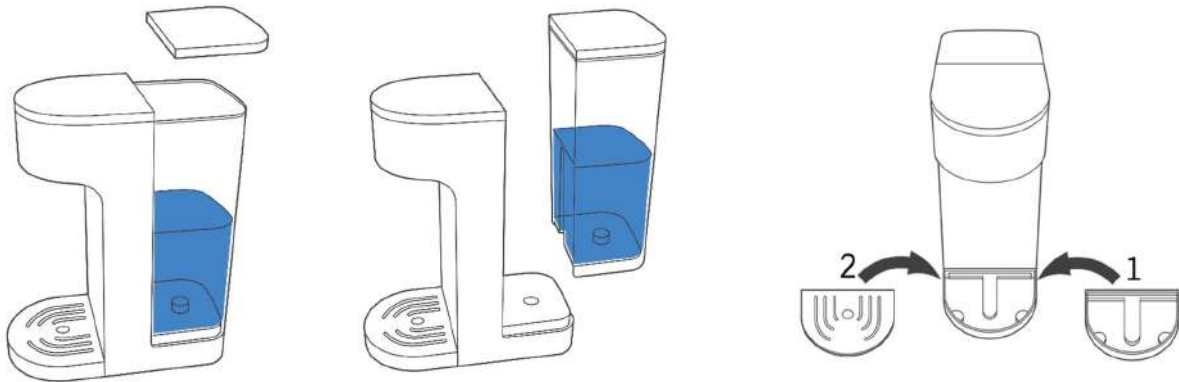
Bij het **ontkalken** dient u een **kleine borstel** (zoals een tandenborstel) gedoopt in azijn of citroenzuur te gebruiken om de uitloop schoon te maken. Deze uitloop kan niet worden verwijderd, en kleine kalkdeeltjes kunnen hierin vast blijven zitten



In sommige gebieden (meestal waar het water een hoog chloorgehalte heeft) kan het water dat wordt getapt een vreemde smaak hebben. Dit komt door de manier waarop directe heetwaterdispensers het water snel verwarmen

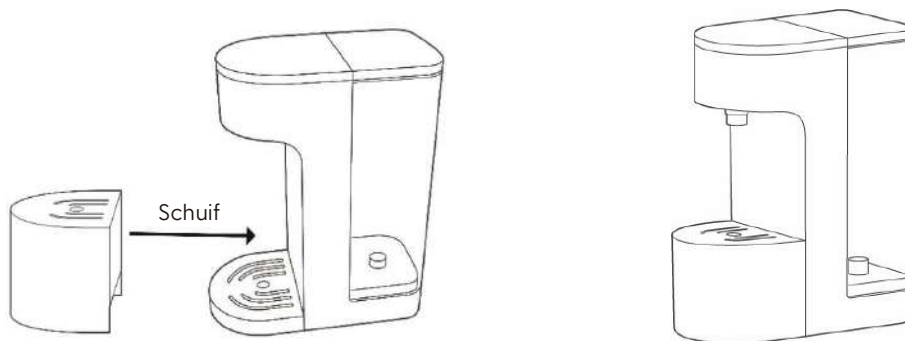
5.1 UW OYU UIT ELKAAR HALEN

Het deksel, het waterreservoir en de lekbak zijn allemaal verwijderbaar.



5.2 HET VERHOOGDE ACCESSOIRE GEBRUIKEN

We leveren een speciaal verhoogd accessoire dat over de onderste lekbak schuift. Dit verhoogt de hoogte van het kopje, zodat tappen gemakkelijker wordt.



6. PROBLEEMOPLOSSINGSGIDS

Foutcode	Oorzaak
E2	Het waterniveau in het reservoir is te laag Het waterreservoir is niet bevestigd aan de dispenser
E4	Het verwarmingselement is defect

E5	De omgevingstemperatuur van het water is te laag. Als de omgevingstemperatuur van het water onder 1°C zakt, werkt de waterdispenser niet
E7	Er is een stroomstoring geweest. Zodra de normale stroomvoorziening is hersteld, verdwijnt deze foutcode
H1	De sensor voor de omgevingstemperatuur van het water is defect
H2	De spanningssensor is defect
H3/H4	Als de temperatuur van het verwarmingselement boven 106°C stijgt, werkt de waterdispenser niet. Wacht tot het verwarmingselement is afgekoeld; de foutcode verdwijnt vervolgens

7. SPECIFICATIES

Modelnaam en -nummer	Oyu, YUM-OYU4
Capaciteit	4 liter
Spanning	AC 220-240v, 50Hz
Elektrisch verbruik	2100w
Stroomverbruik tijdens stand-by	0,05kWh (per 24 uur)
Bedrijfsbereik omgevingstemperatuur	4°C tot 40°C
Land van productie	China
Snoerlengte	1m
Buitenafmetingen (bij benadering)	29,4cm (diepte) x 16cm (breedte) x 36,2cm (hoogte)
Gewicht (bij benadering)	2,9 kg

8. CERTIFICERING EN GARANTIE

Bij dit apparaat is onze uitgebreide garantie inbegrepen. Voor meer details over onze garantie gaat u naar: www.yum-asia.com/uk/warranty (VK) en www.yum-asia.com/eu/warranty (EU)

Als u een probleem ondervindt met uw apparaat, raadpleeg eerst de sectie 'Probleemoplossing' op pagina 7 van de handleiding om te controleren of uw probleem daar wordt vermeld.

Als u nog steeds een probleem hebt, stuurt u een e-mail naar hello@yum-asia.com met uw bestelgegevens, een beschrijving en foto's van het probleem.



Uw apparaat is ontworpen en vervaardigd met materialen en componenten van de hoogste kwaliteit, die gerecycled en hergebruikt kunnen worden. Dit symbool betekent dat elektrische en elektronische apparatuur, aan het einde van hun levensduur, apart van het huishoudelijk afval moeten worden weggegooid. Lever dit apparaat in bij uw lokale afval- of recyclingcentrum.



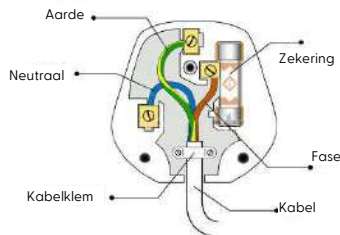
Dit apparaat voldoet aan de Richtlijn Beperking van Gevaarlijke Stoffen (RoHS).



Dit apparaat is gecertificeerd voor naleving, distributie en gebruik binnen de EER



Dit apparaat is gecertificeerd voor naleving, distributie en gebruik binnen de UK



BELANGRIJK! - De draden in dit netsnoer hebben de volgende kleuren:

Groen en geel = Aarde Bruin of Rood = Fase Blauw of Zwart = Neutraal
Verbind de aarddraad (groen en geel) met de terminal in de stekker gemarkeerd met de letter E, het aardsymbool of met een groene en gele kleur. Verbind de neutrale draad met de terminal gemarkeerd met de letter N of met een zwarte kleur. Verbind de fasedraad met de terminal gemarkeerd met de letter L of met een rode kleur. Dit apparaat moet worden beschermd door een 13A-zekering als een 13A (BS1363) stekker wordt gebruikt.

YUM ASIA

VK – VS - EU

www.yum-asia.com

© Yum Asia

KANTOOR IN VK

Yum Asia
Scan Global Logistics Limited
Unit 14, 5 Mills Road
Aylesford
Kent ME20 7NA

KANTOOR IN EU

Yum Asia
SCAN GLOBAL LOGISTICS BV
Amsterdam warehouse
Kaapectadweg 36A
1047HG Amsterdam
Netherlands

